

Via della Pace 18

FORTE DEI MARMI

È una realizzazione del
Gruppo SANT'ANDREA

Porzione di Villa Bifamiliare
di Pregio in Via della Pace, 18
Forte dei Marmi

L'esclusività nel cuore del Forte

Abbracciare uno stile di vita dove il lusso non è solo un dettaglio estetico, ma un'esperienza quotidiana di benessere.

Immersa nel fascino senza tempo di Forte dei Marmi, questa residenza rappresenta il perfetto equilibrio tra l'energia vibrante del centro e l'intimità rigenerante di una dimora privata.

La scelta ideale per chi cerca una casa che sia, al contempo, un investimento sicuro.



- * *Porzione di Villa Bifamiliare.*
- * *2 Piani (Piano Rialzato + Piano Primo).*
- * *Ingresso pedonale e ingresso carrabile esclusivo.*
- * *3 posti auto interni alla proprietà.*
- * *Livello Extra-Lusso (Legni pregiati, Marmi, Vetrate a taglio termico).*
- * *Zona Pompeiana, giardino privato.*
- * *200 mt dalla spiaggia / 55 mt dalla zona pedonale.*

Eleganza Contemporanea,
Finiture Extra-Lusso, Privacy





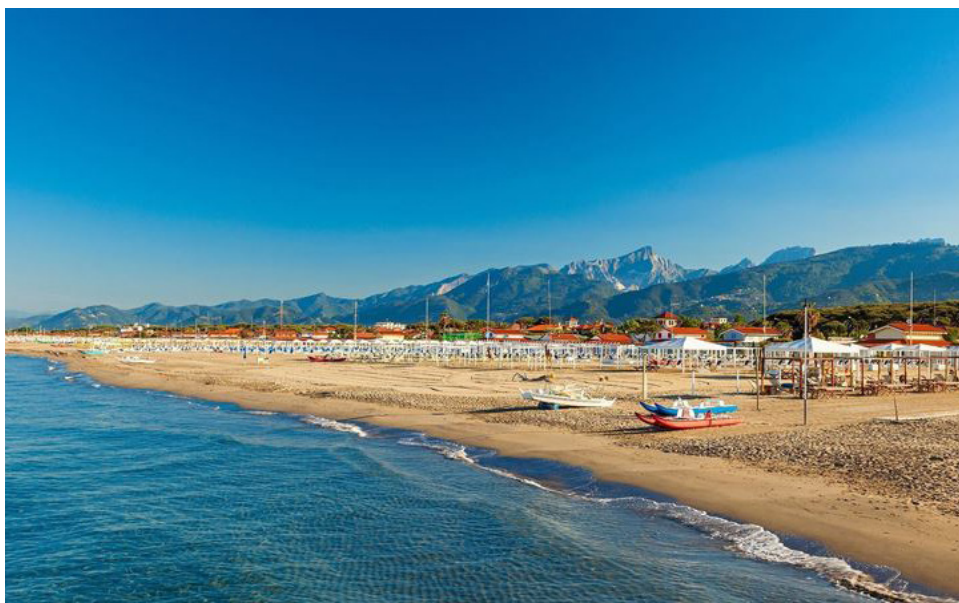


Una posizione strategica



Situata in una delle zone più ambite e riservate, la Villa gode di una posizione strategica senza paragoni:

- * *A soli 200 metri dalla spiaggia: per godersi il mare e i più rinomati stabilimenti balneari in pochi minuti di passeggiata.*
- * *A 55 metri dalla zona pedonale: il cuore pulsante dello shopping d'alta moda e della vita mondana di Piazza Marconi è letteralmente dietro l'angolo.*



Lifestyle “Slow Living”

La posizione privilegiata permette di dimenticare l'auto: boutique, ristoranti stellati e caffè storici sono tutti raggiungibili con una breve e piacevole passeggiata.

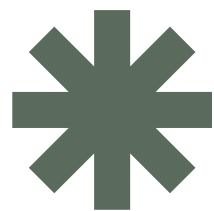
La villa è circondata dalle eccellenze del Forte: dai beach club più esclusivi ai centri benessere di lusso, garantendo una comodità logistica che è sinonimo di vero prestigio.

Un'oasi di benessere

Il giardino è concepito come un'estensione naturale degli spazi interni, un'oasi di privacy meticolosamente piantumata e illuminata.

Il verde del prato incornicia essenze mediterranee e siepi rigogliose, studiate per garantire la massima riservatezza senza rinunciare alla luminosità.





Comfort e praticità

3 posti auto privati

Un elemento di estremo valore nel centro di Forte dei Marmi è la disponibilità di ben 3 posti auto privati. La villa dispone di un ingresso carrabile dedicato da Via Pace, che permette di parcheggiare in totale sicurezza e comodità all'interno della proprietà.

Pavimentazione Tecnologica

Le aree esterne sono realizzate in Drenatech® 100% drenante, una soluzione all'avanguardia che coniuga un'estetica impeccabile alla massima sostenibilità ambientale, garantendo superfici sempre perfette e asciutte.



Architettura d'interni

Gli interni sono stati concepiti per offrire un'esperienza sensoriale superiore, dove la fluidità degli spazi incontra finiture di altissimo pregio:

Una vasta zona living inondata di luce grazie alle ampie vetrate che abbattano i confini tra interno ed esterno. Il layout prevede una zona conversazione di grande respiro, una zona pranzo conviviale e una cucina abitabile funzionale e moderna, con accesso diretto alla pompeiana.





Design e Comfort Termico

Gli ambienti sono caratterizzati da arredi su misura, illuminazione tecnica integrata e una scelta cromatica neutra che esalta la qualità dei materiali, come i pavimenti in listoni di legno pregiato e i rivestimenti in marmo dei bagni.

La Master Suite e le Camere

Il piano superiore ospita la zona notte, composta da suite padronali con bagni "en-suite" e armadiature a scomparsa. Ogni camera gode di affacci riservati su terrazze private che garantiscono luce naturale e ventilazione costante.

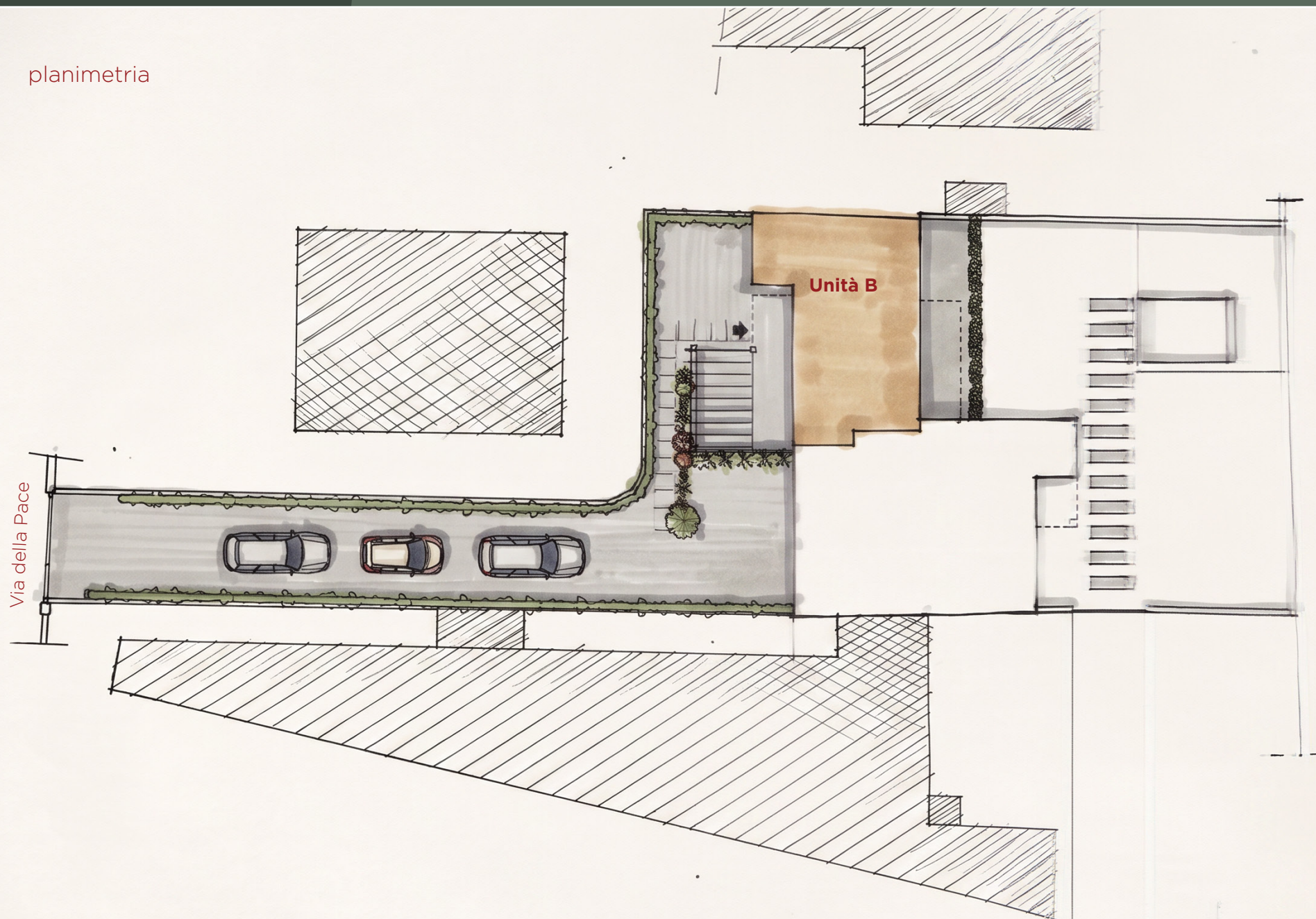
Dettagli "Extra-Lusso"

Dalle rubinetterie di design ai sistemi domotici, ogni elemento è stato selezionato per garantire un comfort abitativo ai massimi livelli della categoria.

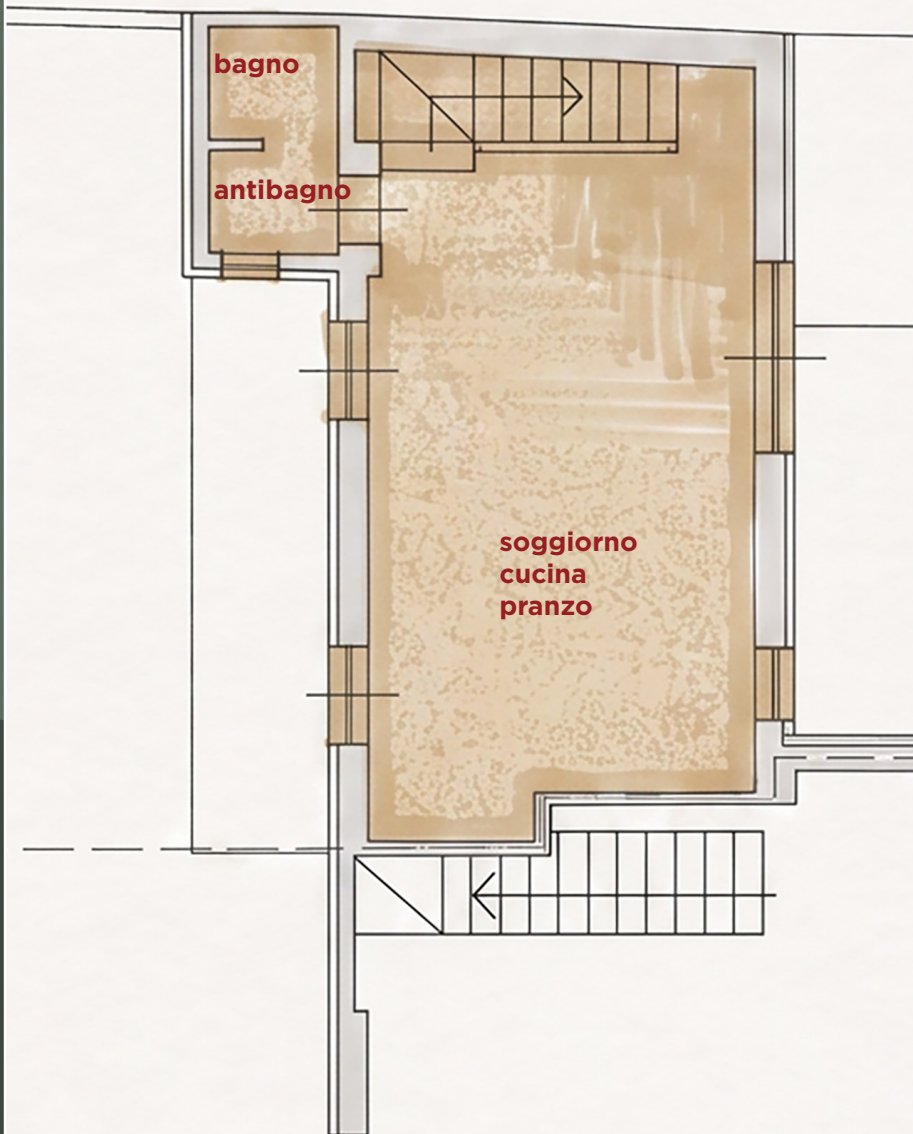




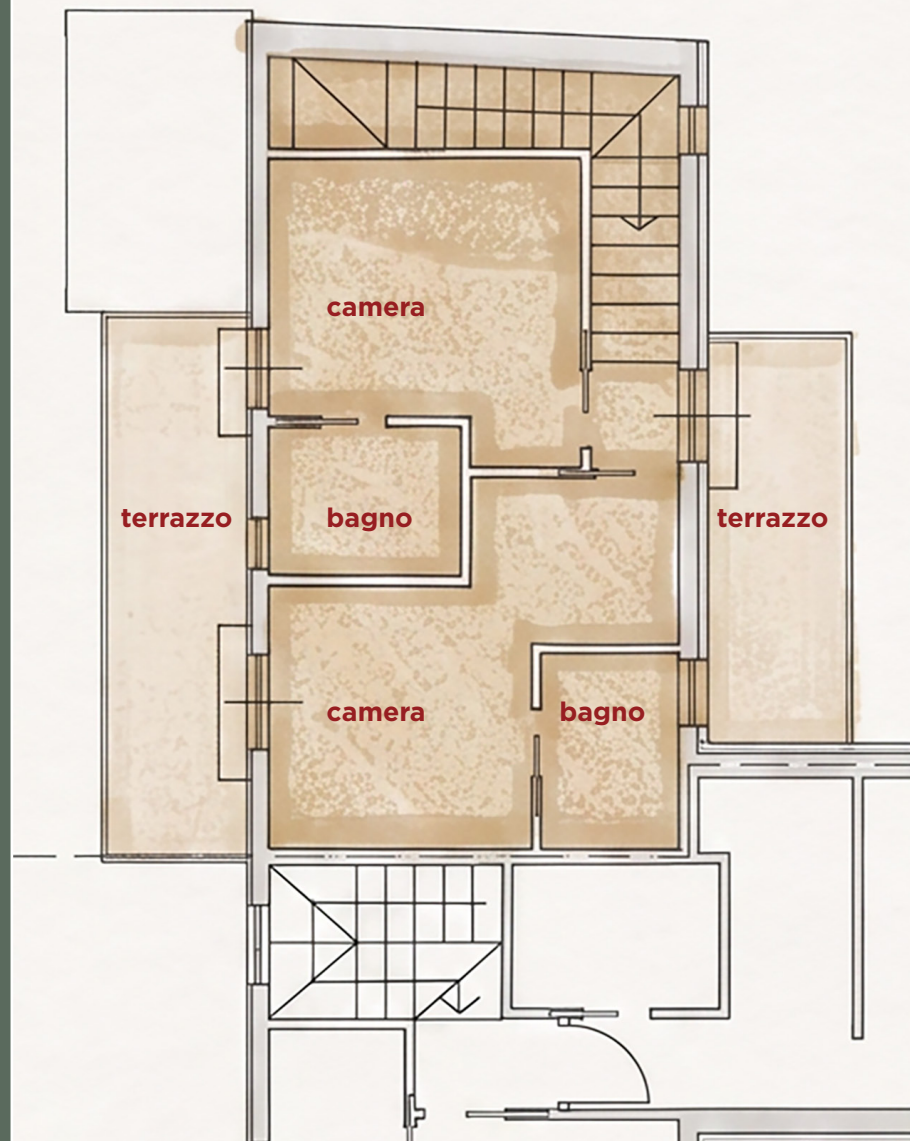
planimetria



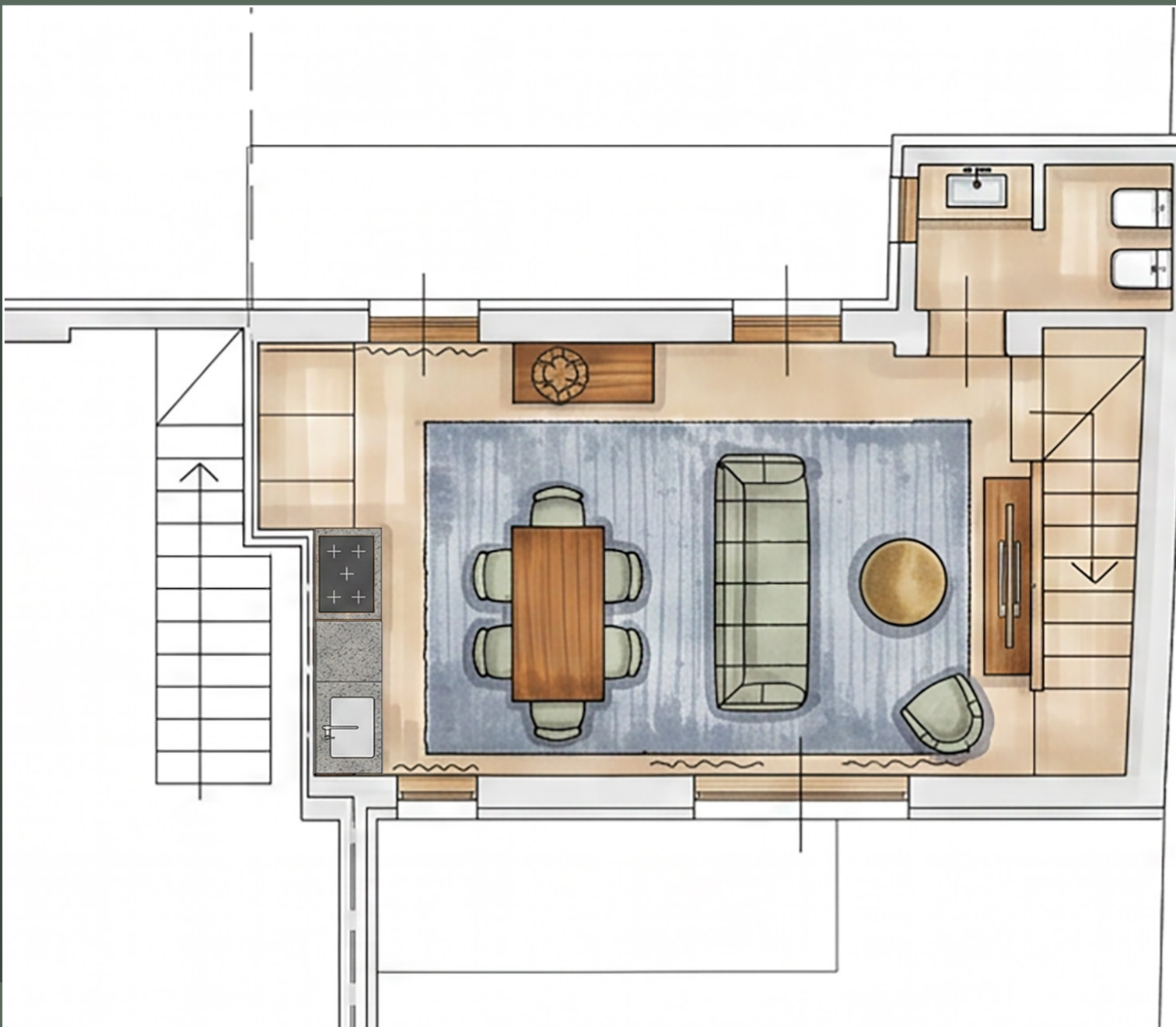
piano rialzato



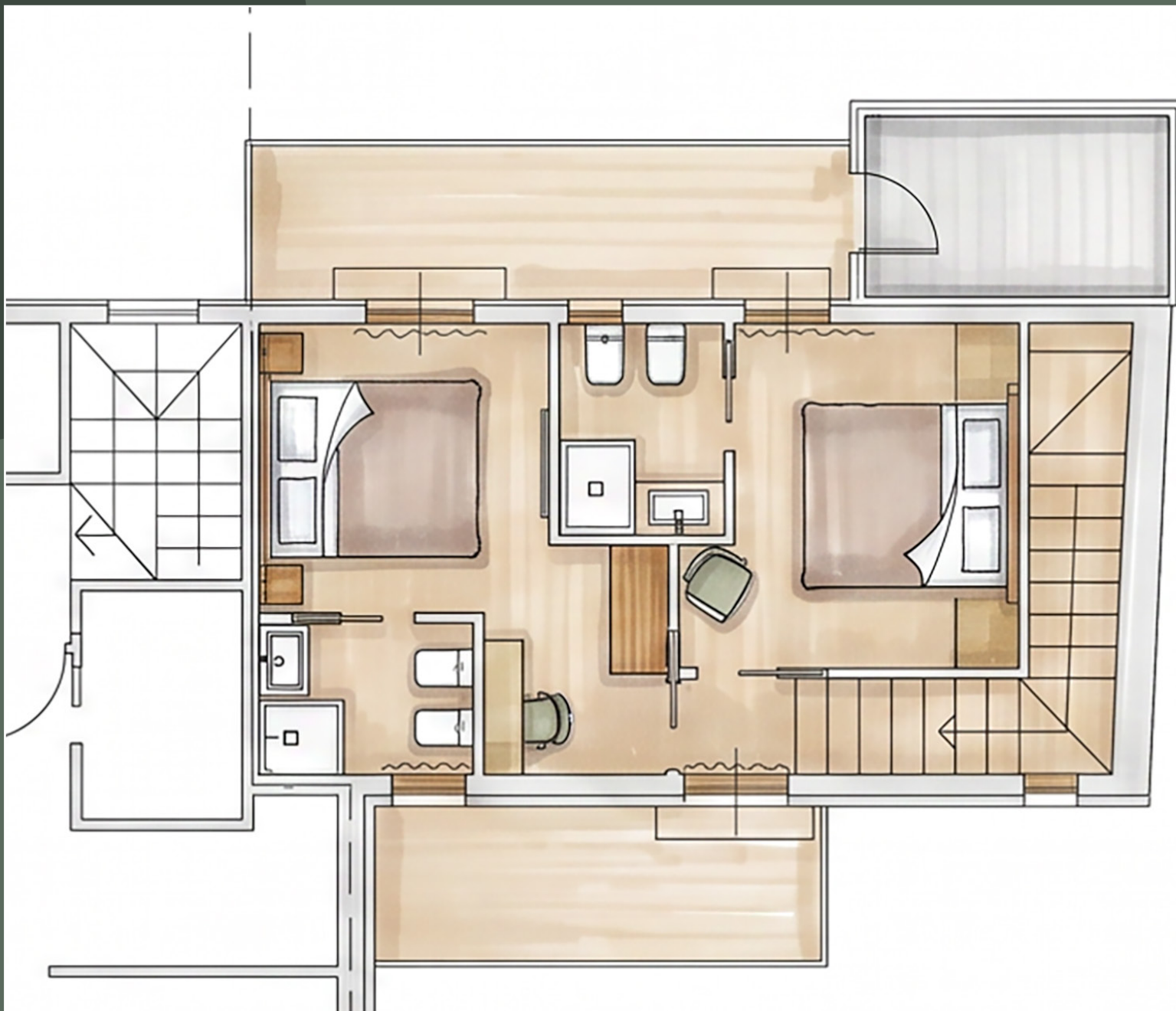
piano primo



piano terra



piano primo



Via della Pace, 18

È una realizzazione del
GRUPPO SANT'ANDREA

